

# Народное творчество Орловского края





**Народное искусство Орловского края – неотъемлемая часть общерусской национальной культуры. Его истоки идут из глубины веков. Древняя подоснова пластических и конструктивных форм различных видов народного творчества Орловщины обнаруживается уже в раннем средневековье, примерно в VI-VII веках: то есть в период формирования древнерусской народности.**



# КРЕСТЬЯНСКИЙ КОСТЮМ

Живших до нас мы знаем по сказаниям, песням, легендам, а также благодаря множеству полезных и красивых вещей. Рассматривая старинную праздничную одежду крестьян, не перестаёшь удивляться необыкновенной гармонии, силе жизни, исходящей от этих вещей, способностей не только донести до нас зримый образ предков, но и понять духовную их сущность.





# ДЕВИЧИЙ НАРЯД



Женская праздничная  
рубаха из д.Поповка  
Мценского уезда.  
Середина XIX века.

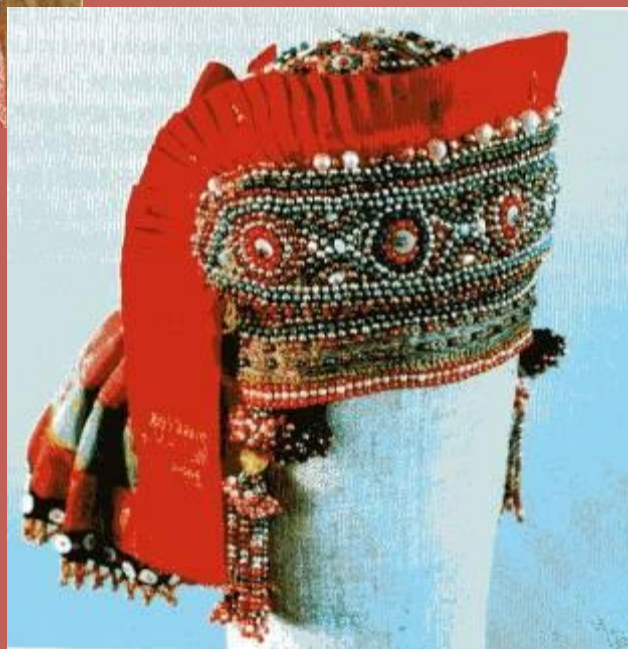


Девичий праздничный  
наряд с.Борилово  
Болховского уезда.  
Конец XIX-начало XX века.





Праздничный  
женский костюм  
д.Близна  
Болховского уезда.  
Конец XIX-нач. XX в.



Позатылень.  
Болховский уезд.  
Конец XIX-нач. XX в.





# Праздничный костюм крестьянки д.Березовец Орловского уезда.1910-е годы



# МУЖСКАЯ ОДЕЖДА



Мужской костюм Орловской губернии. Холст, пестрядь, вышивка «гладь». Конец XIX-нач.XX века



СВИТА



**Полотенце - непереманный атрибут обрядов и праздников, элемент украшения жилища.**



**Полотенце из с.Опальково  
Кромского уезда.1910 годы.**



**Полотенце из с.Лаврово  
Орловского уезда. 1910 годы.**





Полотенце из с.Городец  
Орловского уезда.1910 г.



Полотенце из деревни  
Звягинки Орловского уезда.  
Холст. Конец XIX века



# СПИСОВОЕ ШИТЬЁ



Полотенца из с.Золаторево Орловского уезда.  
Конец XIX-начало XX века.





Конец полотенца.  
Орловская губерния.  
Холст. Начало XX века



Панно «Москва».  
г. Орел 1977 год

# ОРЛОВСКИЕ КРУЖЕВА



Начало работы  
над кружевом.



Кружево мерное - прошва.  
г.Мценск.  
Конец XIX-начало XX века.



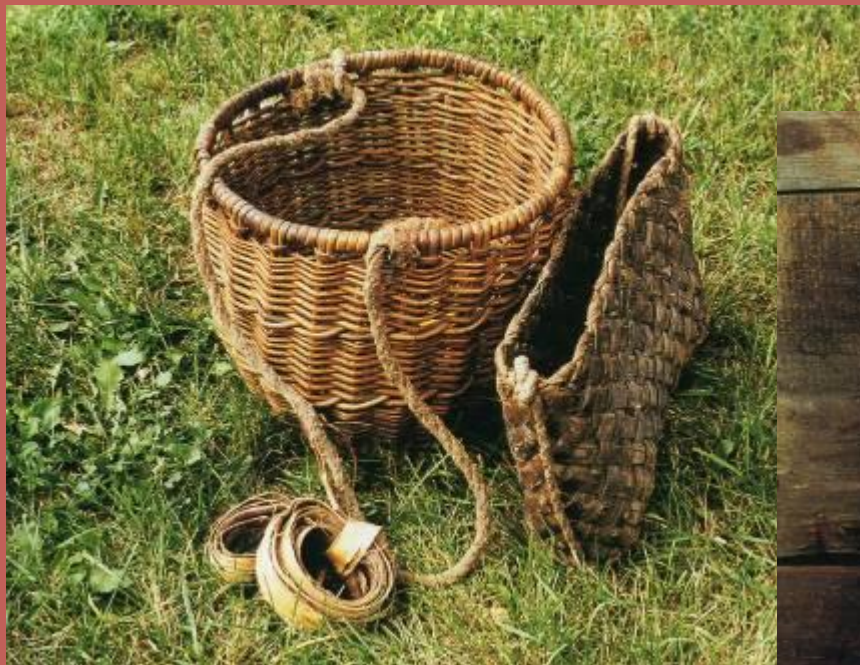


Кружевной край.  
Елец, Орловская  
губерния. Белые х/б  
нити, плетение на  
коклюшках. Первая  
половина XX века

Образцы кружева.  
г.Мценск, Орловская  
губерния. Конец XIX в.



# ОБИХОДНОЕ РЕМЕСЛО



Корзина-плетушка,  
корзина-грибница, лыко.  
XX век. Орловская губерния.



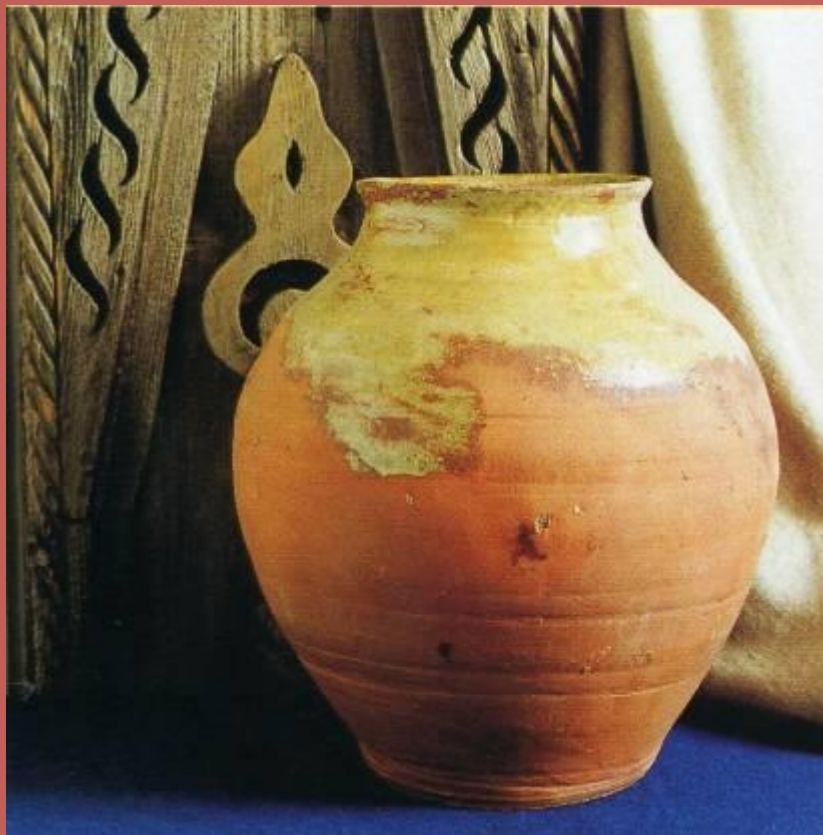
Лапти из Дмитровского уезда.  
1910-е годы.







**Севалка для  
разбрасывания зерна в поле.  
Орловская губерния.**



**Корчага из д. Плешково  
Ливенского района.  
1976 год. Автор Е.Е. Красов.**

# ПЛЕШКОВСКАЯ ИГРУШКА

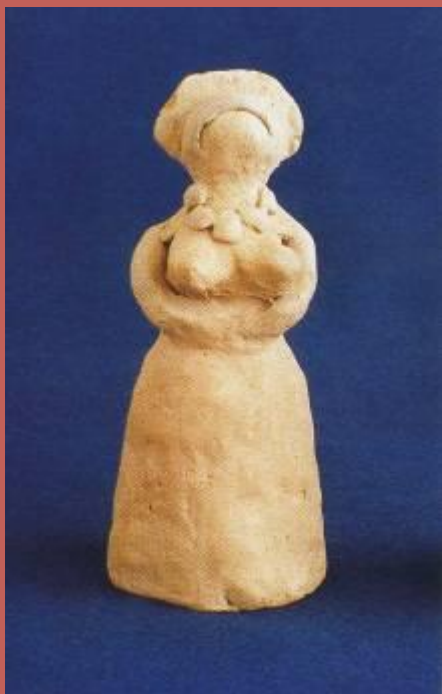


Игрушки д.Плешково Ливенского района Орловской области.  
1969, 1976 годы. Автор А.М. Иванилова.





# ЧЕРНЫШИНСКАЯ ИГРУШКА



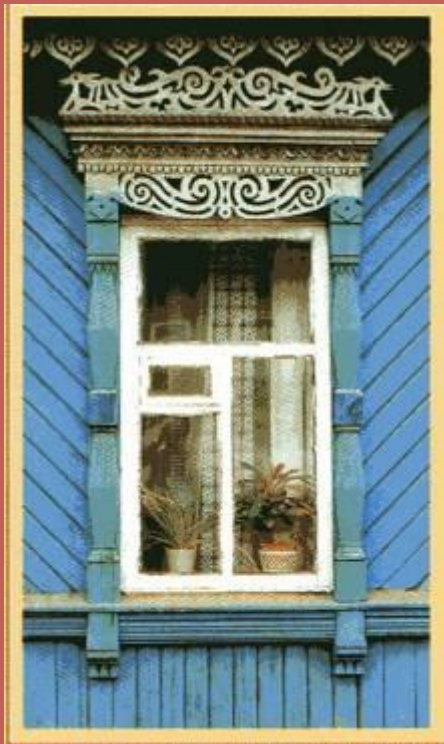
Игрушка д.Чернышино  
Новосильского района.  
1969 год.  
Автор П.П. Каленина.



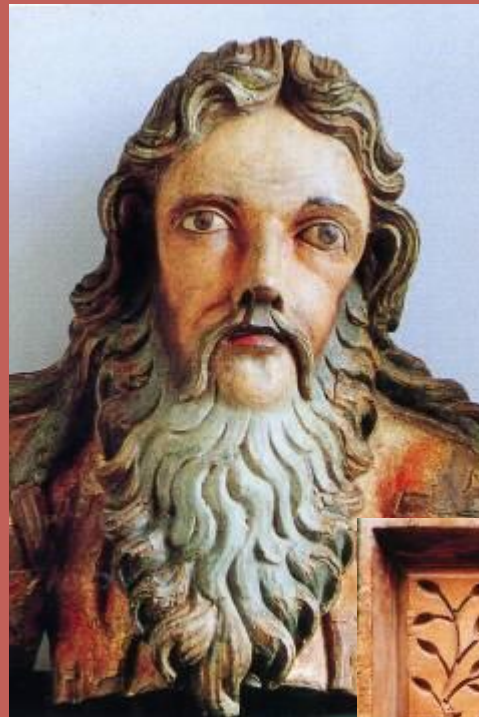
Игрушки д.Чернышино Новосильского района.  
1995 год. Автор А.Х. Афанасова.



# РЕЗЬБА ПО ДЕРЕВУ



Наличник.  
Начало XX века. г.Орёл



Бог Саваоф.  
Дерево, резьба,  
левкас, темпера,  
раскраска.  
г.Болхов. Конец XVIII в.



Пряничная доска.  
Дерево, резьба. г.Болхов.  
Конец XIX века.



# ЛИВЕНСКАЯ ГАРМОШКА



1960-е годы. г.Ливны.





Ансамбль Ильинского ДК  
Хотынецкого района  
«Калиновый садок»